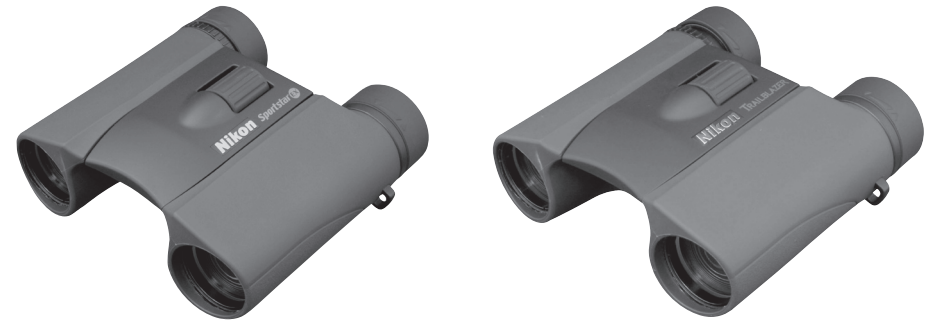


Nikon

双眼鏡 / BINOCULARS / FERNGLÄSER /
JUMELLES / BINOCULARES / BINOCOLO



SPORTSTAR EX / Trailblazer 8x25 DCF / 10x25 DCF

株式会社 ニコンビジョン
NIKON VISION CO., LTD.
Printed in China (176K)4DE/1608

製品の手引き / Product Guide / Produktführer /
Guide des produits / Guía del producto / Guida al prodotto

J E G
F S I

- 仕様・外観などは改善のため予告なしに変更する場合があります。
- 本取扱説明書に掲載されている文章・イラスト等の無断転載を禁じます。

アフターサービスについて

お買い上げいただきましたニコン双眼鏡を、安心してご愛用いただけますよう、次のとおり修理、アフターサービスを行っております。

- 本製品の補修用性能部品は、製造打ち切り後も8年間を目安に保有しております。したがって、修理可能期間は部品保有期間内とさせていただきます。なお、ご使用いただいております製品が修理可能期間内であるかどうかにつきましては、ニコンのサービス機関へお問い合わせください。

付記

水没、火災、落下等による故障または破損で全損と認められる場合は、修理が不可能となります。なお、この故障または破損の程度の判定はニコンのサービス機関におまかせください。

消耗品について

- 目当て等の消耗品につきましては、ご購入店、またはニコンのサービス機関にお問い合わせください。

- Specifications and design are subject to change without notice.
- No reproduction in any form of this manual, in whole or in part (except for brief quotation in critical articles or reviews), may be made without written authorization from NIKON VISION CO., LTD.

- Änderungen der Konstruktion und der technischen Daten bleiben vorbehalten.
- Alle Rechte, auch die des auszugsweisen Nachdrucks (mit Ausnahme kurzer Zitate in technischen Besprechungen), ohne schriftliche Genehmigung durch NIKON VISION CO., LTD bleiben ausdrücklich vorbehalten.

- Les spécifications et la conception sont sujettes à modification sans préavis.
- Aucune reproduction totale ou partielle, sous quelle que forme que ce soit, (à l'exception de brèves citations dans des magazines) ne peut être faite sans autorisation écrite de NIKON VISION CO., LTD.

- Las especificaciones y el diseño están sujetos a cambios sin previo aviso.
- Se prohíbe la reproducción de este manual en cualquier forma, ya sea en su totalidad o en parte (excepto citas breves en artículos críticos o revisiones), sin la autorización escrita de NIKON VISION CO., LTD.

- Design e dati caratteristici sono soggetti a variazioni senza preavviso.
- Senza autorizzazione scritta di NIKON VISION CO., LTD, non è possibile riprodurre in nessun modo, in tutto o in parte, il presente manuale (salvo brevi citazioni in recensioni o articoli critici).

防水型について

この製品は2mの水深に5分間水没させても内部光学系に異常がなく、観察に支障のない防水設計になっています。

- 雨風の当たる場所や、湿気の多い場所などの悪条件下で使用しても、内部機能を損ねることがない。
 - 乾燥窒素の充填により、曇りやカビが生じにくい。
- などの特徴がありますが、次の点にご注意の上、ご使用ください。

- 密閉構造ではありませんので、水中での使用や強い水流で洗うことはおこなわないでください。

- 本体可動部に水滴が付いたときは操作することをやめ、水滴を拭き取るようにしてください。

なお、防水性能を保持するために、定期的に点検を受けられることをおすすめします。

Waterproof models:

All models shown are waterproof, and will suffer no damage to the optical system if submerged or dropped in water to a maximum depth of 2 meters for up to 5 minutes. These products offer the following advantages:

- Can be used in conditions of high humidity, dust and rain without risk of damage.
- Nitrogen-filled design makes them resistant to condensation and mold.

Observe the following when using these products:

- As the unit does not have a perfectly sealed structure, it should not be operated nor held in running water.
- Any moisture should be wiped off before adjusting movable parts (focusing knob, eyepiece, etc.) of these products to prevent damage and for safety reasons.

To keep your binoculars in excellent condition, Nikon Vision recommends regular servicing by an authorized dealer.

Wasserdichte Modelle:

Alle gezeigten Ferngläser sind wasserdicht und lassen sich bis zu einer Tiefe von maximal 2 Metern bis zu 5 Minuten lang im Wasser einsetzen, ohne dass die Optik beschädigt wird.

Diese Modelle bieten die folgenden Vorteile:

- Einsatz unter hoher Luftfeuchtigkeit, Staub und Regen ohne Beschädigungsrisiko.
- Stickstofffüllung verhindert Kondensation und Schimmelbildung.

Bei Einsatz von dieser Modelle zu beachten:

- Da das Produkt nicht hermetisch abgedichtet ist, darf es unter fließendem Wasser weder betrieben noch gehalten werden.
- Zur Verhinderung von Schäden und aus Sicherheitsgründen dürfen die beweglichen Teile (z. B. Fokussiering und Okular) von dieser Modelle erst dann betätigt werden, wenn etwaige Feuchtigkeit abgewischt ist.

Damit Sie viele Jahre ungetrübte Freude an Ihrem Fernglas haben, empfiehlt Nikon Vision die regelmäßige Wartung durch einen autorisierten Fachhändler.

Modèles étanches:

Les jumelles indiquées sont étanches, et ne subiront pas de dégâts si elles sont submergées ou laissées tomber dans l'eau jusqu'à une profondeur maximale de 2 mètres jusqu'à 5 minutes.

Ces produits offrent les avantages suivants:

- Elles sont utilisables sous forte humidité, poussière et pluie sans risques de dommages.
- La conception à injection d'azote les rend résistantes à la condensation et aux moisissures.

Observez les règles suivantes à l'emploi de ces produits:

- Comme les jumelles n'ont pas une structure parfaitement étanche, elles ne doivent être tenues dans l'eau courante.
- Toute humidité doit être essuyée avant d'ajuster les parties mobiles (bouton de mise au point, oculaire, etc.) de ces produits pour éviter tout dégât et pour des raisons de sécurité.

Pour conserver vos jumelles en excellent état, Nikon Vision recommande un entretien régulier par un revendeur agréé.

Modelos a prueba de agua:

Todos los modelos mostrados son a prueba de agua y su sistema óptico no sufrirá daños si se sumergen o se dejan caer en el agua hasta una profundidad máxima de 2 metros durante un tiempo máximo de 5 minutos.

Estos productos ofrecen las siguientes ventajas:

- Pueden utilizarse en condiciones de alta humedad, polvo y lluvia sin peligro de dañarse.

- El diseño lleno de nitrógeno los hace resistentes a la condensación y al moho.

Observe lo siguiente cuando utilice estos productos:

- Como la unidad no tiene una estructura perfectamente sellada, no debe manipularse ni colocarse bajo el agua que sale del grifo.
- Para evitar daños, y por razones de seguridad, antes de ajustar las piezas móviles (perilla de enfoque, ocular, etc.) de estos productos, debe eliminarse toda la humedad.

Para mantener sus binoculares en excelentes condiciones, Nikon Vision recomienda un servicio regular en un distribuidor autorizado.

Modelli impermeabili:

Tutti i modelli mostrati sono impermeabili, quindi possono essere usati fino a una profondità massima di 2 metri per un massimo di 5 minuti senza che il sistema ottico si danneggi.

Questi prodotti offrono i seguenti vantaggi:

- Possono essere usati in condizioni di molta umidità, polvere e pioggia senza alcun rischio di danneggiamento.

- Il design a riempimento di azoto li rende resistenti a condensazione e muffa.

Nell'utilizzare questi prodotti, osservare quanto segue:

- Poiché l'unità non ha una struttura perfettamente sigillata, non deve essere utilizzata né mantenuta sotto l'acqua corrente.
- Prima di regolare le parti mobili (manopola di messa a fuoco, oculare, ecc.) di questi prodotti, per evitare guasti e ai fini della sicurezza, è necessario rimuovere qualsiasi traccia di umidità.

Per conservare il binocolo in condizioni ottimali, Nikon Vision consiglia una revisione periodica da parte di un rivenditore autorizzato.

各部のなまえ

- ① 接眼目当て
- ② ピント合わせリング
- ③ 対物レンズ
- ④ 眼幅
- ⑤ 指標
- ⑥ 視度調整リング
- ⑦ ツリヒモ取付部
- ⑧ 0ディオプター位置

NOMENCLATURE

- ① Eyecup
- ② Focusing ring
- ③ Objective lens
- ④ Interpupillary distance
- ⑤ Diopter index
- ⑥ Diopter ring
- ⑦ Neckstrap eyelet
- ⑧ 0 (zero) diopter position

TEILEBEZEICHNUNG

- ① Okularmuschel
- ② Fokussiererring
- ③ Objektivlinse
- ④ Augenabstand
- ⑤ Dioptrienindex
- ⑥ Dioptrien-Einstellung
- ⑦ Riemenöse
- ⑧ Dioptrien-Nullstellung

NOMENCLATURE

- ① Œillette
- ② Bague de mise au point
- ③ Lentille de l'objectif
- ④ Distance interpupillaire
- ⑤ Index dioptrique
- ⑥ Bague dioptrique
- ⑦ Œillet pour courroie
- ⑧ Position de "0" (zéro) dioptrique

NOMENCLATURA

- ① Oculares de goma
- ② Aro de enfoque
- ③ Lentes de objetivo
- ④ Distancia interpupilar
- ⑤ Índice de dioptrías
- ⑥ Anillo de dioptrías
- ⑦ Ojo para la correa
- ⑧ Posición de cero (0) dioptrías

NOMENCLATURA

- ① Paraocchιο
- ② Anello di messa a fuoco
- ③ Obiettivo
- ④ Distanza interpupillare
- ⑤ Indice di regolazione diottrica
- ⑥ Anello di regolazione diottrica
- ⑦ Occhiello per tracolla
- ⑧ Posizione di 0 (zero) in regolazione diottrica

裸眼で使用する場合は、接眼目当てを時計方向に一杯まで回してください。

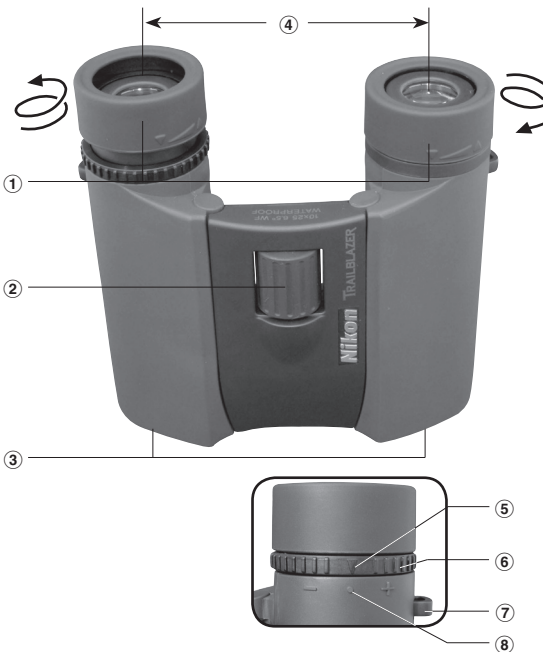
Eyecup is turned counterclockwise to the fully extended position (for users with normal eyesight).

Okularmuschel bis zum Anschlag herausgedreht (für Anwender ohne Sehhilfe).

L'œillette est tournée dans le sens anti-horaire en position entièrement sortie (pour les utilisateurs à vision normale).

Gire el ocular hacia la izquierda para alargarlo al máximo (para las personas con visión normal).

Per portarlo nella posizione completamente estesa, il paraocchιο viene ruotato in senso antiorario (per utenti con una vista normale).



眼鏡を使用する場合は、接眼目当てを時計方向に一杯まで回してください。

Eyecup is turned clockwise to the fully retracted position (for eyeglass wearers).

Okularmuschel bis zum Anschlag nach unten gedreht (für Brillenträger).

L'œillette est tournée dans le sens horaire en position entièrement enfoncée (pour les porteurs de lunettes).

Gire el ocular hacia la derecha hasta que se retraiga completamente (para las personas que utilicen lentes).

Per portarlo nella posizione completamente ritratta, il paraocchιο viene ruotato in senso orario (per utenti con gli occhiali).

構成

双眼鏡本体 x1	ツリヒモ x1
ソフトケース x1	接眼キャップ x2

ITEMS SUPPLIED

Binoculars x1	Neckstrap x1
Soft case x1	Eyeiece caps x2

Im Lieferumfang

Fernglas x1	Halsriemen x1
Weichtasche x1	Okulardeckel x2

ELEMENTS FOURNIS

Jumelles x1	Bandoulière x1
Etui souple x1	Capuchons d'oculaire x2

ACCESORIOS SUMINISTRADOS

Binoculares x1	Funda blanda x1
	Correa blanda x1
	Tapas de oculares x2

ARTICOLI FORNITI

Binocolo x1	Tracoll x1
Custodia morbida x1	Coperchi di oculari x2

性能

型式	ダハプリズム中央繰り出し式	
	スポーツスター EX 8x25DCF	スポーツスター EX 10x25DCF
倍率 (x)	8	10
対物レンズ有効径 (mm)	25	25
実視野 (°)	8.2	6.5
*見掛け視野 (°)	59.7	59.2
1000mにおける視野 (m)	143	114
ひとみ径 (mm)	3.1	2.5
明るさ	9.6	6.3
アイレリーフ (mm)	10.0	10.0
**最短合焦距離 (m)	2.5	3.5
眼幅調整範囲 (mm)	56-72	56-72
高さ (mm)	103	103
幅 (mm)	114	114
質量 (重さ) (g)	300	300

* 関係式 $[\tan \omega' = \Gamma \times \tan \omega]$ で算出した値。

見掛け視野: $2\omega'$ 、倍率: Γ 、実視野: 2ω

** 調節をしていない正視眼の場合

SPECIFICATIONS

Type	Roof prism central focusing type	
	SPORTSTAR EX 8x25DCF	SPORTSTAR EX 10x25DCF
Model	SPORTSTAR EX 8x25DCF	SPORTSTAR EX 10x25DCF
Magnification (x)	8	10
Effective diameter of objective lens (mm)	25	25
Angular field of view (real) (°)	8.2	6.5
*Angular field of view (apparent) (°)	59.7	59.2
Field of view at 1,000m (m)	143	114
Exit pupil (mm)	3.1	2.5
Brightness	9.6	6.3
Eye relief (mm)	10.0	10.0
**Close focusing distance, approx. (m)	2.5	3.5
Interpupillary distance adjustment (mm)	56 ~ 72	56 ~ 72
Length (mm)	103	103
Width (mm)	114	114
Weight (g)	300	300

* The number calculated by the formula $[\tan \omega' = \Gamma \times \tan \omega]$:

Apparent field of view: $2\omega'$, Magnification: Γ , Real field of view: 2ω

** With normal eyesight without accommodation

TECHNISCHE DATEN

Bauart	Dach-Prismen typ mit Mitteltrieb	
	SPORTSTAR EX 8x25DCF	SPORTSTAR EX 10x25DCF
Modell	SPORTSTAR EX 8x25DCF	SPORTSTAR EX 10x25DCF
Vergrößerung (x)	8	10
Effektiver Objektivlinsendurchmesser (mm)	25	25
Sehfeld (objektiv) (°)	8,2	6,5
*Sehfeld (subjektiv) (°)	59,7	59,2
Sehfeld auf 1.000 m (m)	143	114
Austrittspupille (mm)	3,1	2,5
Lichtstärke	9,6	6,3
Abstand der Austrittspupille (mm)	10,0	10,0
**Mindestdistanz, ca. (m)	2,5	3,5
Pupillenabstand (mm)	56-72	56-72
Länge (mm)	103	103
Breite (mm)	114	114
Gewicht (g)	300	300

* Wert gemäß der Formel $[\tan \omega' = \Gamma \times \tan \omega]$:

Virtuelles Blickfeld: $2\omega'$, Vergrößerung: Γ , Reelles Blickfeld: 2ω

** Bei normaler Sehkraft ohne Akkomodation

SPECIFICATIONS

Type	Jumelles à prismes en toit (Dach) au point centrale	
	SPORTSTAR EX 8x25DCF	SPORTSTAR EX 10x25DCF
Grossissement (x)	8	10
Diamètre effectif de la lentille de l'objectif (mm)	25	25
Champ angulaire de vision (réel) (°)	8,2	6,5
*Champ angulaire de vision (apparent) (°)	59,7	59,2
Champ linéaire perçu à 1.000m (m)	143	114
Pupille de sortie (mm)	3,1	2,5
Luminosité	9,6	6,3
Dégagement oculaire (mm)	10,0	10,0
**Distance de mise au point approx. (m)	2,5	3,5
Ajustement de la distance interpupillaire (mm)	56-72	56-72
Longueur (mm)	103	103
Largeur (mm)	114	114
Poids (g)	300	300

* Le nombre est calculé par la formule $[\tan \omega' = \Gamma \times \tan \omega]$:

Champ de vision apparent: $2\omega'$, Grossissement: Γ , Champ de vision réel: 2ω

** Pour vue normale sans correction

ESPECIFICACIONES

Tipo	Tipo enfoque central prismáticos con prisma Dach	
	SPORTSTAR EX 8x25DCF	SPORTSTAR EX 10x25DCF
Modelo	SPORTSTAR EX 8x25DCF	SPORTSTAR EX 10x25DCF
Aumento (x)	8	10
Diámetro efectivo del objetivo (mm)	25	25
Campo angular de visión (real) (°)	8,2	6,5
*Campo angular de visión (aparente) (°)	59,7	59,2
Campo de visión a 1000m (m)	143	114
Pupila de salida (mm)	3,1	2,5
Brillo	9,6	6,3
Distancia aprox. de la pupila de salida al ocular (mm)	10,0	10,0
**Distancia de enfoque de acercamiento (m)	2,5	3,5
Ajuste de distancia interpupilar (mm)	56-72	56-72
Longitud (mm)	103	103
Anchura (mm)	114	114
Peso (g)	300	300

* El número se calcula mediante la fórmula $[\tan \omega' = \Gamma \times \tan \omega]$:

Campo de visión aparente: $2\omega'$, Aumento: Γ , Campo de visión real: 2ω

** Con visión normal sin correctores

DATI CARATTERISTICI

Tipo	Tipo con messa a fuoco centrale con prisma a tetto (Dach)	
	SPORTSTAR EX 8x25DCF	SPORTSTAR EX 10x25DCF
Modello	SPORTSTAR EX 8x25DCF	SPORTSTAR EX 10x25DCF
Ingrandimento (x)	8	10
Diametro effettivo di obiettivo (mm)	25	25
Campo visivo angolare (reale) (°)	8,2	6,5
*Campo visivo angolare (apparente) (°)	59,7	59,2
Campo visivo a 1.000 (m)	143	114
Pupilla di uscita (mm)	3,1	2,5
Luminosità	9,6	6,3
Accomodamento dell'occhio (mm)	10,0	10,0
**Distanza messa a fuoco primi piani, approx. (m)	2,5	3,5
Regolazione distanza interpupillare (mm)	56-72	56-72
Lunghezza (mm)	103	103
Larghezza (mm)	114	114
Peso (g)	300	300

* Numero calcolato con la formula $[\tan \omega' = \Gamma \times \tan \omega]$:

Campo visivo apparente: $2\omega'$, Ingrandimento: Γ , Campo visivo reale: 2ω

** Con vista normale senza accomodazione